

LE TRI EN ENTREPRISE

COMMENT EST ORGANISEE LA COLLECTE DES DECHETS ?

1ERE ETAPE

Points d'apports :
(déchets divers / papier & carton / bouteille & canette) dans les étages et les sanitaires



2EME ETAPE

L'agent de nettoyage descend les poubelles chaque jour dans les racks et bacs correspondant dans le local poubelle



3EME ETAPE

Notre partenaire LEMON TRI collecte les déchets et les envoie dans un centre de traitement

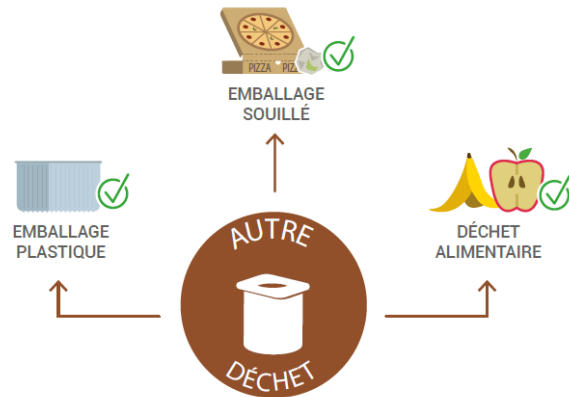


Remarque :

La collecte des encombrants se fait par un prestataire extérieur via les Moyens Généraux

DECHETS HUMIDES

AUTRE DÉCHET



INTERDITS



✓ Vous pouvez jeter :

- Déchets alimentaires, serviettes en papier, emballage souillé, papier de gâteaux ou bonbons etc.
- Papiers ou cartons **souillés** (avec aliments, graisse, liquide, etc.)
- Mouchoirs, serviette en papier



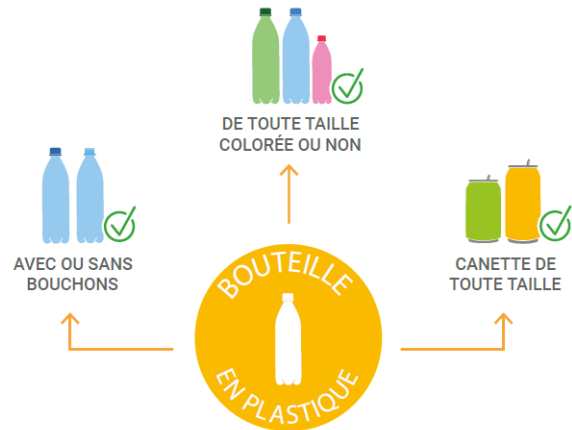
✗ Ne pas jeter :

- Gobelets, canettes ou bouteille en plastique
- Cartons et papiers propres

BOUTEILLE & CANETTE

BOUTEILLE & CANETTE

à montrer



INTERDITS



✓ Vous pouvez jeter :

- Tout ce qui est en plastique, recyclable et **non souillé**
- Les bouteilles en plastique et les canettes



CANETTES



BOÎTES DE CONSERVE
(propres)



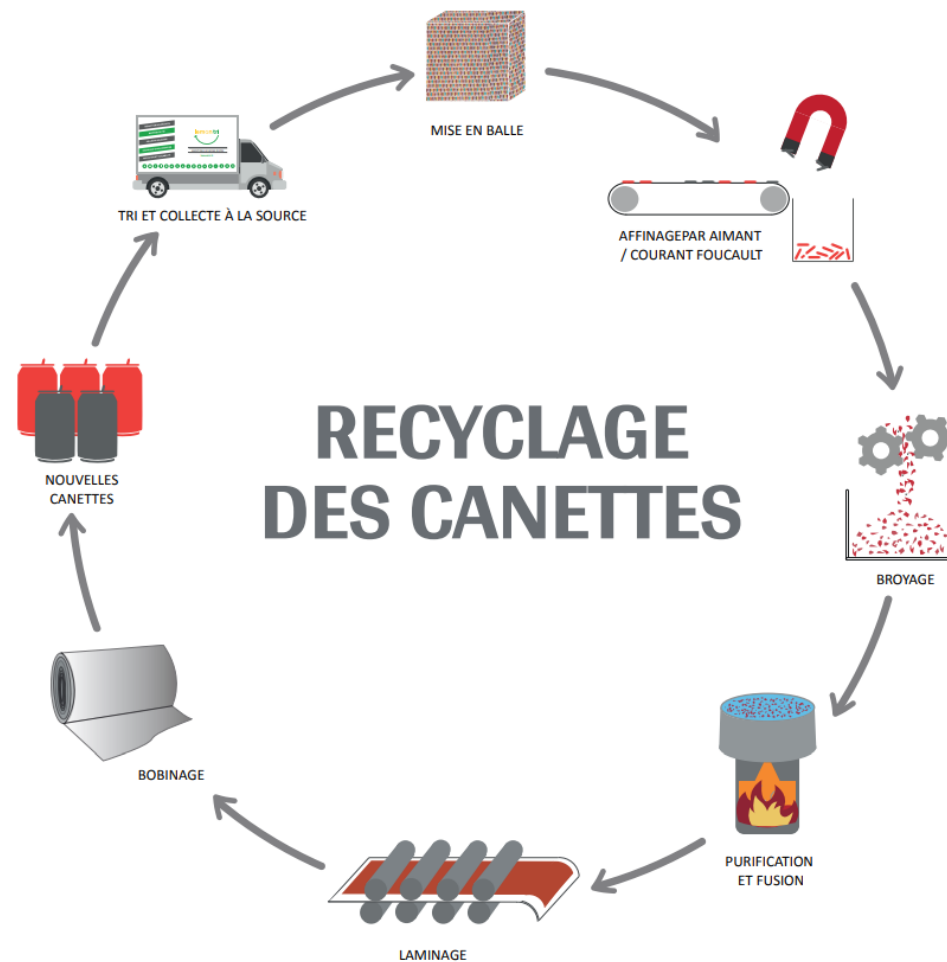
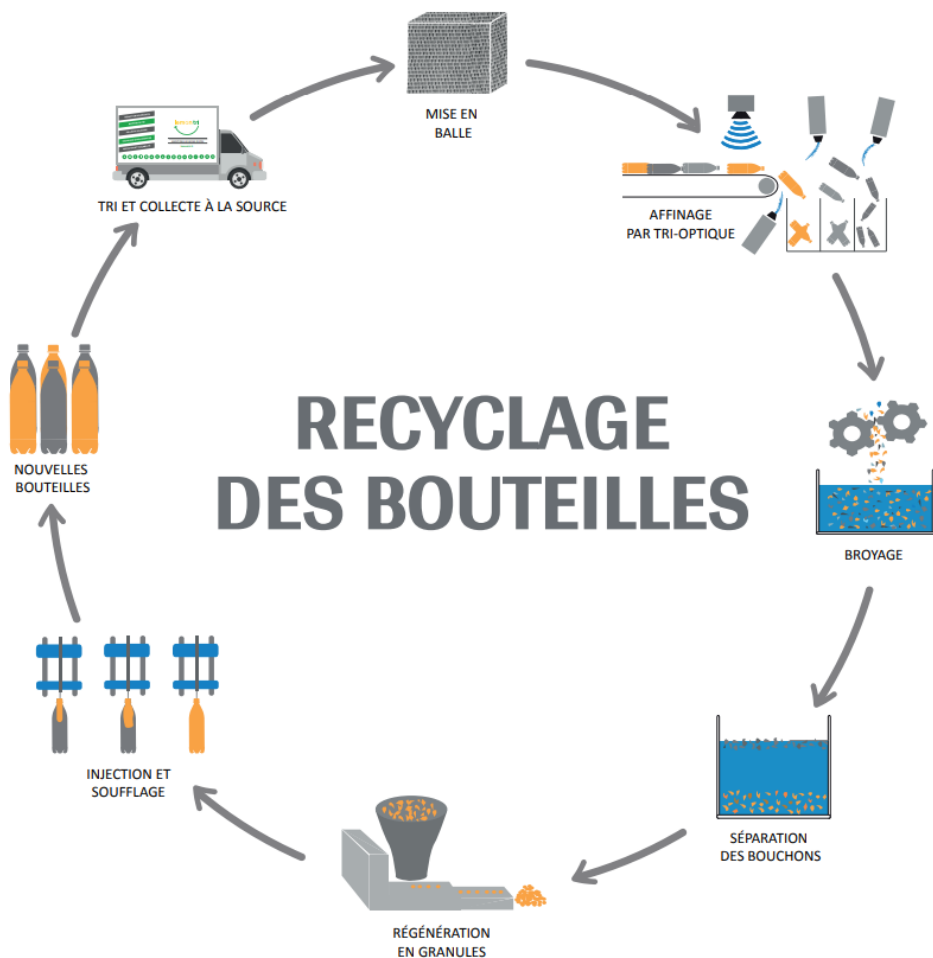
BOUTEILLES EN PLASTIQUE

✗ Ne pas jeter :

- Gobelets ou mouchoirs usagés
- Papiers ou cartons **souillés** (avec aliments, graisse, liquide, etc.)
- Emballages plastiques souillés
- Verre

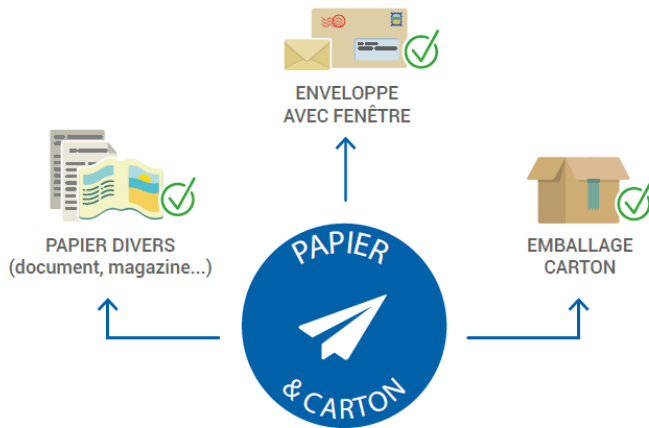
ET APRES ?

BOUTEILLE & CANETTE



PAPIER & CARTON

PAPIER & CARTON



INTERDITS



✓ Vous pouvez jeter :

- Papiers **non souillés** (imprimés, magazines, feuilles volantes, courriers)
- Cartons bruns propres (boîtes, emballages légers)
- Cartons et papiers à **mettre à plat** pour gagner de la place



PETITS CARTONS
(sacs kraft, boîtes de gâteaux)



CARTONS À PLAT
(pliés et cassés)



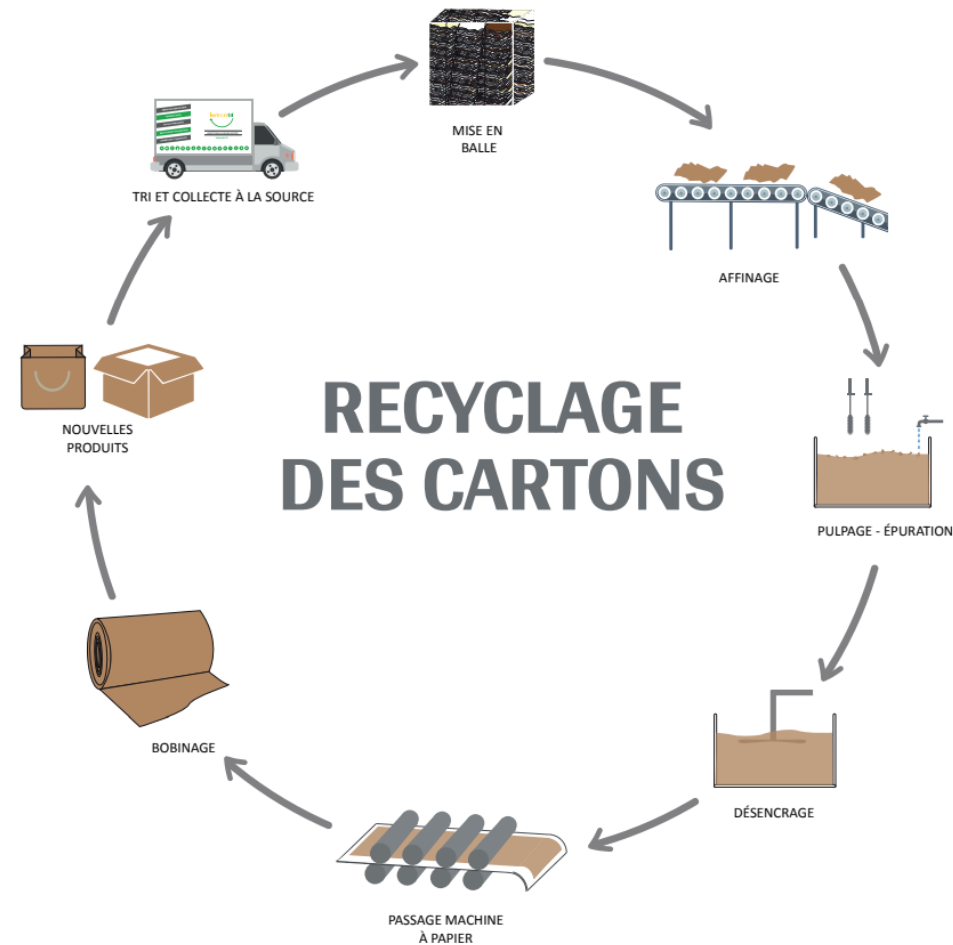
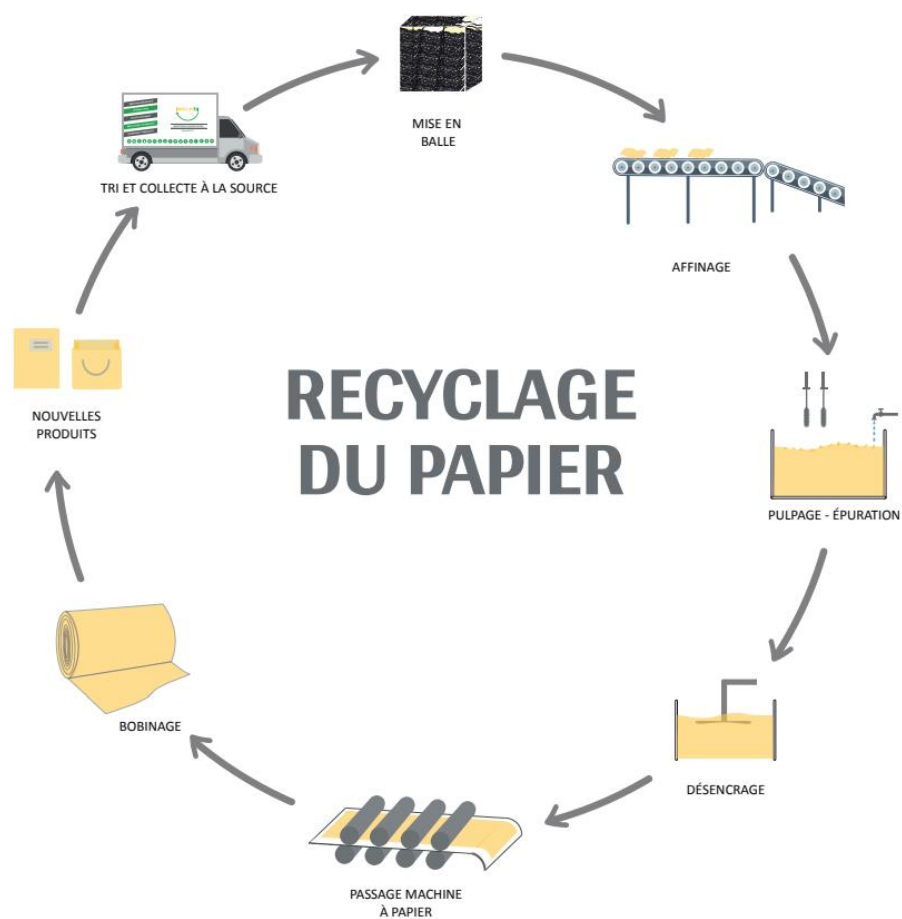
ENVELOPPES AVEC FENÊTRE, JOURNAUX, MAGAZINES ET PAPIERS (agrafes et reliures acceptées)

✗ Ne pas jeter :

- Gobelets en carton, canettes ou mouchoirs usagés
- Papiers ou cartons **souillés** (avec aliments, graisse, liquide, etc.)

ET APRES ?

PAPIER & CARTON



MARC DE CAFE & VERRE

MARC DE CAFÉ

**EN SAVOIR PLUS**



UNIQUEMENT LE
MARC DE CAFÉ

**INTERDITS**
SACHETS DE THÉ, CAPSULES EN ALUMINIUM ET
PLASTIQUE, BIODÉCHETS

UNE QUESTION ? RENDEZ-VOUS SUR [LEMONTRI.FR](https://lemontri.fr)



VERRE

**EN SAVOIR PLUS**



POTS EN VERRE BOUTEILLES EN VERRE

**INTERDITS**
VAISSELLES, AMPOULES,
AUTRES TYPES DE BOUTEILLES

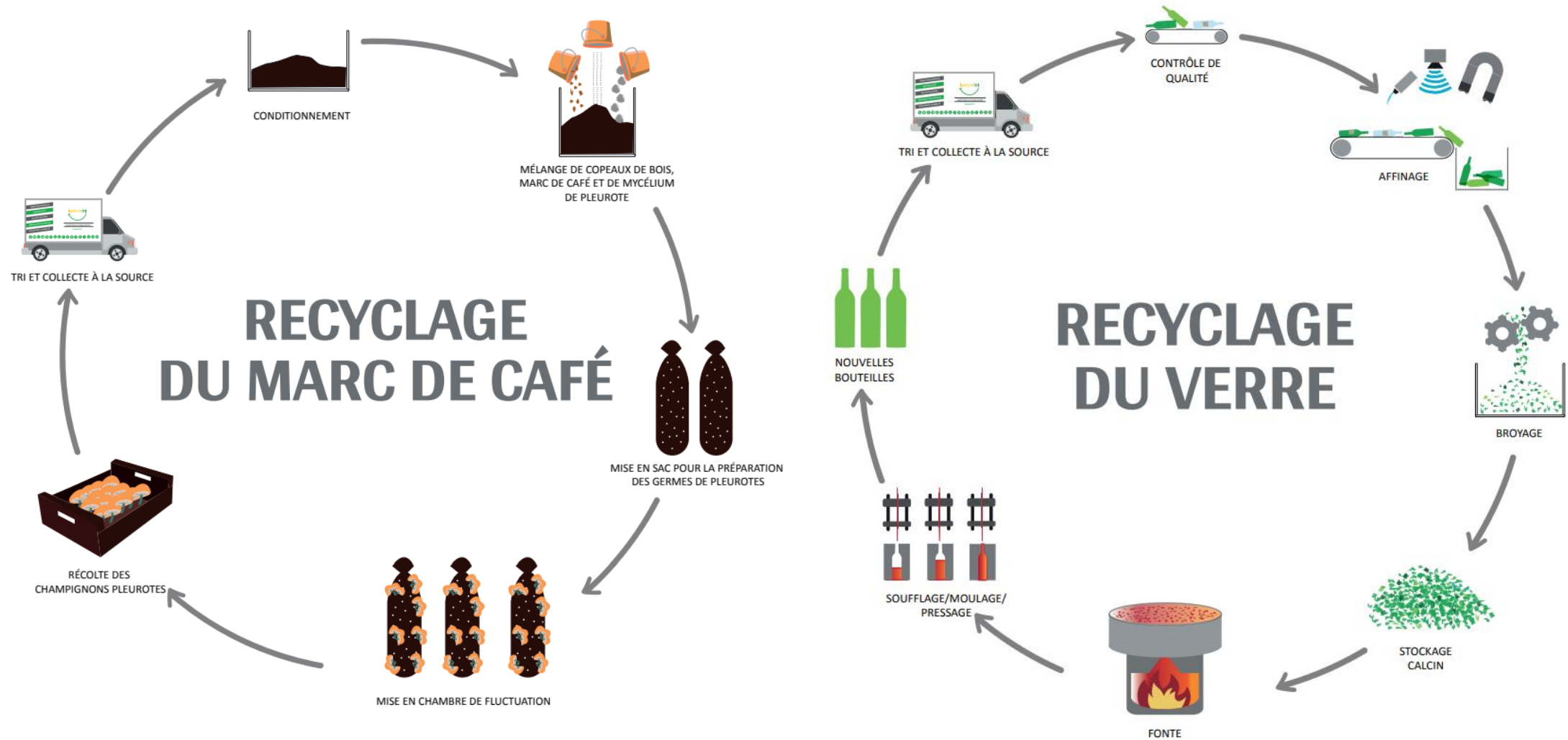
UNE QUESTION ? RENDEZ-VOUS SUR [LEMONTRI.FR](https://lemontri.fr)



Disponible dans l'espace convivialité
au 033 et dans la cuisine du 026 &
Choisy

MARC DE CAFE & VERRE

ET APRES ?



PILE & BATTERIE

PILE ET BATTERIE



EN SAVOIR PLUS



PILES DE TOUTES TAILLES ET PETITES BATTERIES



INTERDITS

PETITS ÉLECTRONIQUES, TÉLÉPHONES ET CHARGEURS

UNE QUESTION ? RENDEZ-VOUS SUR [LEMONTRI.FR](https://lemontri.fr)

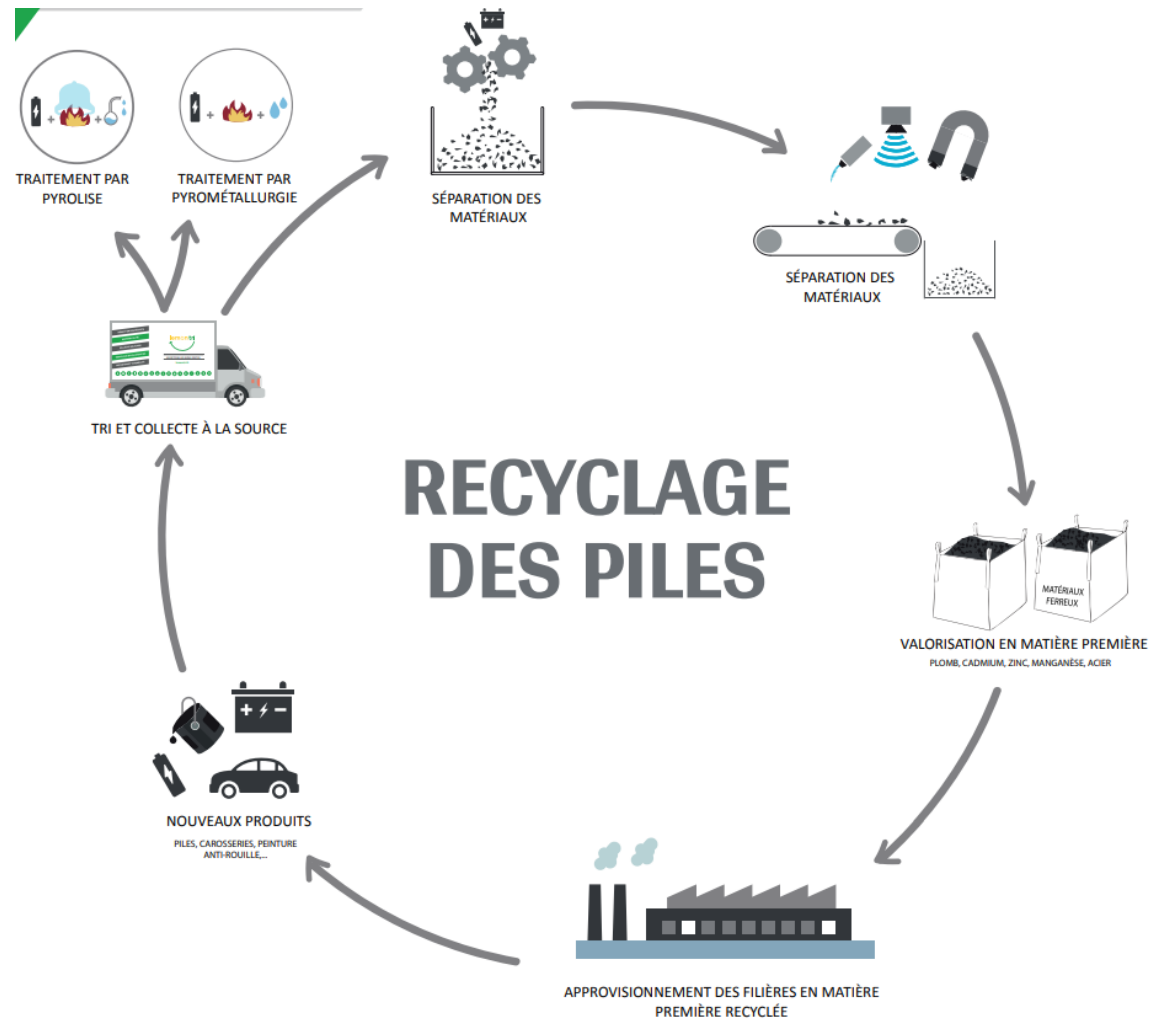




- Disponible à l'accueil au 033, dans la cuisine au 026
- Lemon Tri passera les récupérer à la demande lorsque le conteneur sera plein (faire la demande aux Moyens Généraux)

PILE & BATTERIE

ET APRES ?



QUELQUES CHIFFRES SUR 2025 au 033 ...

Votre impact **environnemental**

VOS **GESTES DE TRI** ONT PERMIS
D'**ÉCONOMISER**



58 786 L
d'eau



26 896,8 kWh
d'énergie



1 266,16 Kg
de CO²

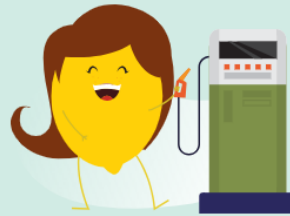
SOIT **L'ÉQUIVALENT** DE



293
bain(s)



134 484 Km(s)
parcours en voiture électrique



9 plein(s)
d'essence de 50L consommés



3 116 KG



DE MATIÈRES RECYCLABLES
VALORISÉES

MERCI DE VOTRE ATTENTION